

# Kurzbedienungsanleitung Elektronischer Stromzähler E350-EDL2 I

Stand: 15.09.2014



**Mehr als Energie ...**  
**Stadtwerke**  **Huntetal**

## Vorbemerkung

Im Rahmen der Änderung des Energiewirtschaftsgesetzes (EnWG) im Jahr 2011 hat der Gesetzgeber auch neue Anforderungen an Stromzähler gestellt.

Stromzähler sollen dem Energiekunden zukünftig mehr Informationen als bisher zur Verfügung stellen, damit dieser sein Verbrauchsverhalten optimieren kann. Zum Beispiel soll ihm sein Energieverbrauch der letzten 24 Stunden oder der vergangenen 7 Tage aufgezeigt werden. Stromzähler, die solche Funktionen aufweisen, werden als intelligente Zähler oder „Smart Meter“ bezeichnet.

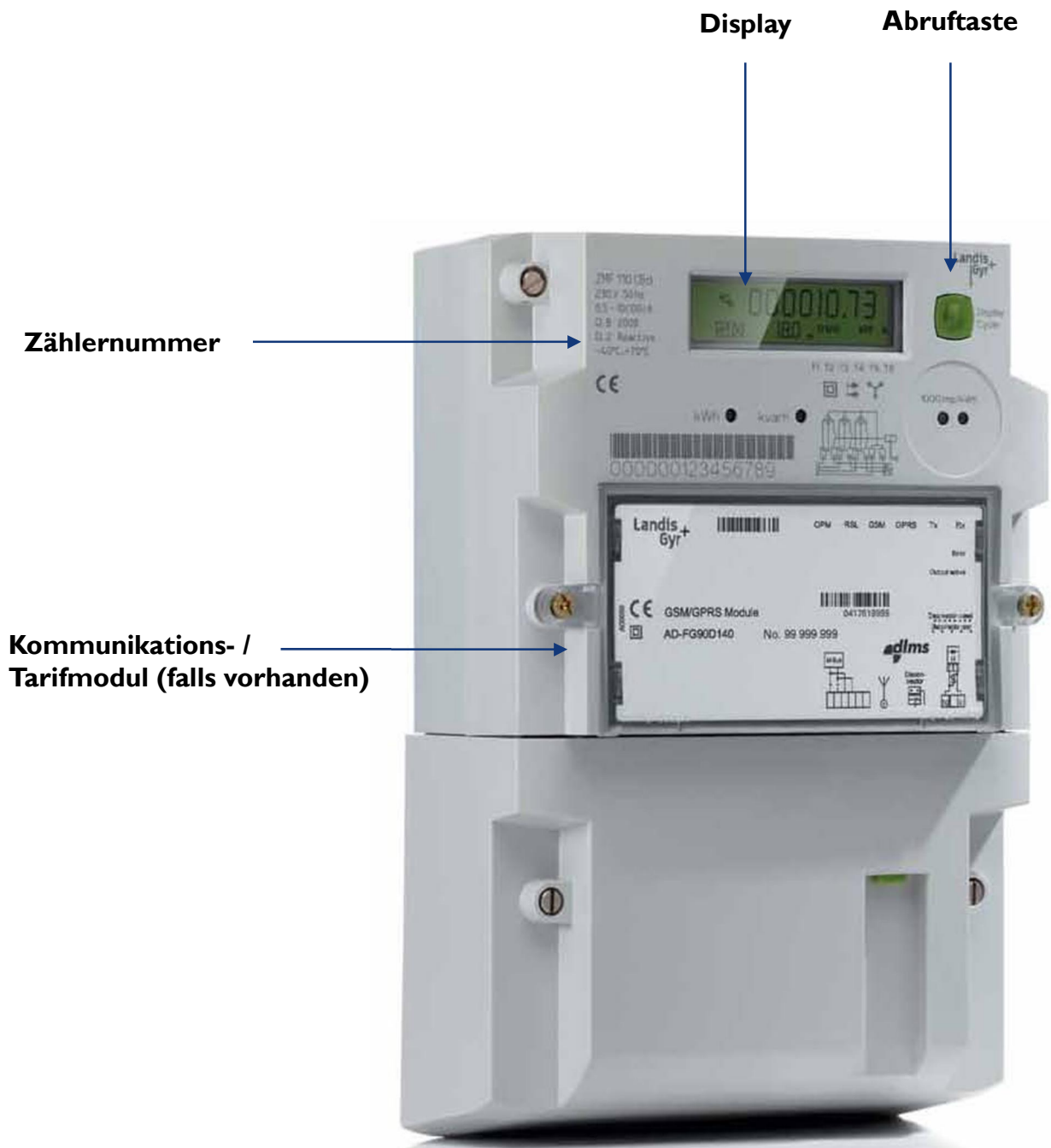
Im Zusammenhang mit dem Begriff Smart Meter findet sich häufig auch die Abkürzung „EDL-21“. Die Abkürzung steht für Energiedienstleistung; die Zahl verweist auf den Paragraphen 21 des Energiewirtschaftsgesetzes, in dem der Gesetzgeber alle Vorgaben, die ein Smart Meter erfüllen muss, niedergeschrieben hat. Die Begriffe Smart Meter und EDL-21-Zähler werden synonym für elektronische Stromzähler verwendet.

Auf den folgenden Seiten haben wir für Sie eine kurze Bedienungsanleitung für Ihren Smart Meter erstellt. Wir zeigen Ihnen, wie Ihr elektronischer Stromzähler aufgebaut ist und wie Sie einfach und schnell an Ihre persönlichen Verbrauchsdaten gelangen.

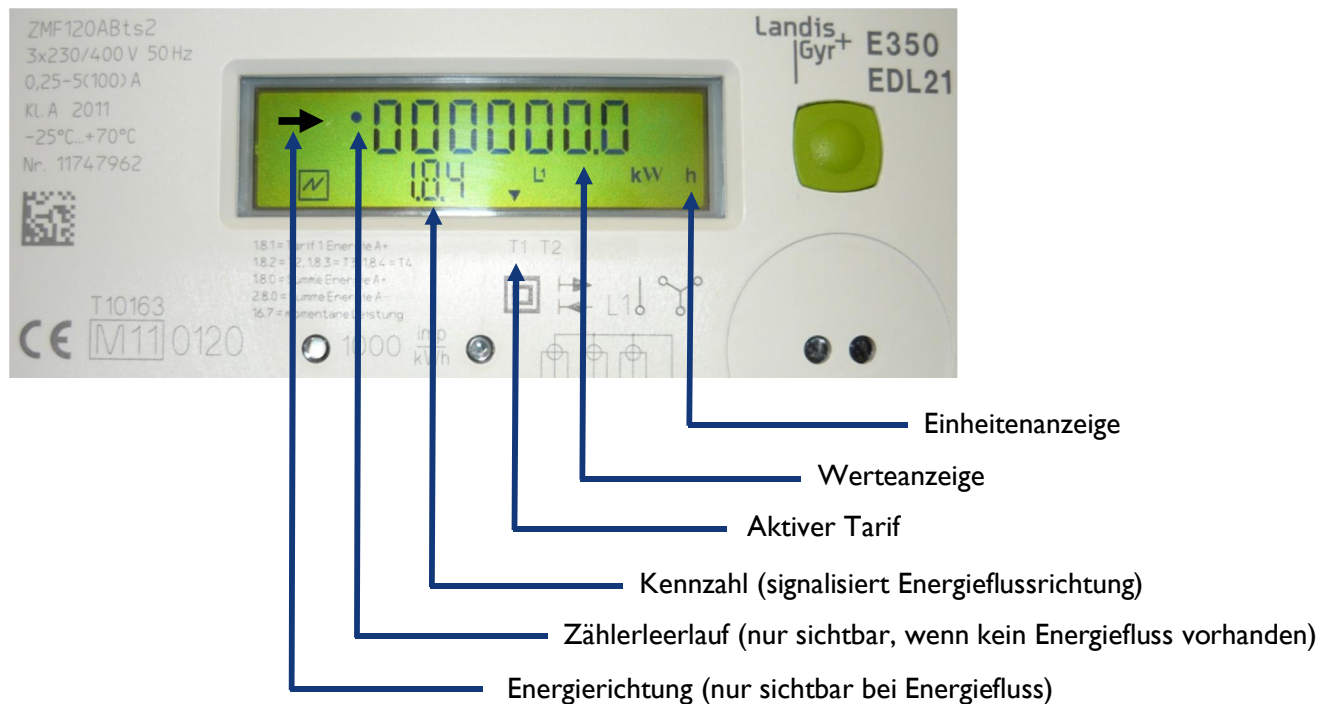
### **Bitte beachten Sie:**

Auf den folgenden Seiten wird die Bedienung des bei der Stadtwerke EVB Huntetal eingesetzten Smart Meter erläutert. Dieser Zähler wird in unterschiedlichen Versionen bzw. Ausbauprodukten verbaut. In dieser Beschreibung ist die Maximalausstattung dargestellt. Abhängig von der jeweiligen Version des eingebauten Zählers kann es vorkommen, dass der Zähler nicht alle der nachfolgend beschriebenen Register und Funktionen enthält.

# Komponenten



## Standardanzeige\*



### **Kennzahlen Register 1: Energieverbrauch**

- 1.8.1 Zählerstand für den Energieverbrauch des Kunden im Tarif I (in kWh)
- 1.8.2- Zählerstand für den Energieverbrauch des Kunden in den Tarifen 2-4 (in kWh)
- 1.8.4 (zählt nur bei Energielieferung in mehr als einem Tarif)
- 1.8.0 Zählerstand der gesamten vom Kunden verbrauchten Energie (in kWh)
- 16.7 Aktuelle Leistung der Energie, die über den Zähler fließt (in kW)

















### **Kennzahlen Register 2: Energieeinspeisung (z.B. durch PV-Anlagen, Biogasanlagen des Kunden)**


- 2.8.1 Zählerstand für die Einspeisung von Energie durch angeschlossene Erzeugungsanlagen im Tarif I (in kWh)
- 2.8.2- Zählerstand für die Einspeisung von Energie durch angeschlossene Erzeugungsanlagen
- 2.8.4 in den Tarifen 2-4 (in kWh) (zählt nur bei Energielieferung in mehr als einem Tarif)
- 2.8.0 Zählerstand der gesamten vom Kunden eingespeisten Energie (in kWh)


\* Die angezeigten Register sind abhängig von der jeweiligen Version des Zählers. Ggf. werden nicht alle Register angezeigt.

# Display-Anzeige\*



-  kurzer Druck
  - 1.8.1 Zählerstand für den Energieverbrauch des Kunden im Tarif I (in kWh)
  -  kurzer Druck
  - 1.8.2 - Zählerstand für den Energieverbrauch des Kunden in den Tarifen 2-4 (in kWh)
  - 1.8.4 (zählt nur bei Energielieferung in mehr als einem Tarif)
  -  kurzer Druck
  - 1.8.0 Zählerstand der gesamten vom Kunden verbrauchten Energie (in kWh)
  -  kurzer Druck
  - 16.7 Aktuelle Leistung der Energie, die über den Zähler fließt (in kW)
  -  kurzer Druck
  - 2.8.1 Zählerstand für die Einspeisung von Energie durch angeschlossene Erzeugungsanlagen im Tarif I (in kWh)
  -  kurzer Druck
  - 2.8.2 - Zählerstand für die Einspeisung von Energie durch angeschlossene Erzeugungsanlagen
  - 2.8.4 im Tarif 2-4 (in kWh) (zählt nur bei Energielieferung in mehr als einem Tarif)
  -  kurzer Druck
  - 2.8.0 Zählerstand der gesamten vom Kunden eingespeisten Energie (in kWh)
  -  kurzer Druck
  - St.1 Energieverbrauch des Kunden seit „Reset“ (Register 1)
  -  kurzer Druck
  - St.2 Energieeinspeisung durch Kunden seit „Reset“ (Register 2)
  -  kurzer Druck
  - 24h Energieverbrauch des Kunden in den letzten 24 Stunden
  -  kurzer Druck
  - IW Energieverbrauch des Kunden in den letzten 7 Tagen
  -  kurzer Druck
  - F.F Fehlercode
  -  kurzer Druck
  - 0.2.0 Software Version
  -  kurzer Druck
  - Anzeigetest (alle Symbole aus)
  -  kurzer Druck
  - Anzeigetest (alle Symbole ein)
  -  kurzer Druck
  - Ende
- Reset der Register  
St.1 / St.2 / 24h / IW



 langer Druck

\* Die angezeigten Register sind abhängig von der jeweiligen Version des Zählers. Ggf. werden nicht alle Register angezeigt.